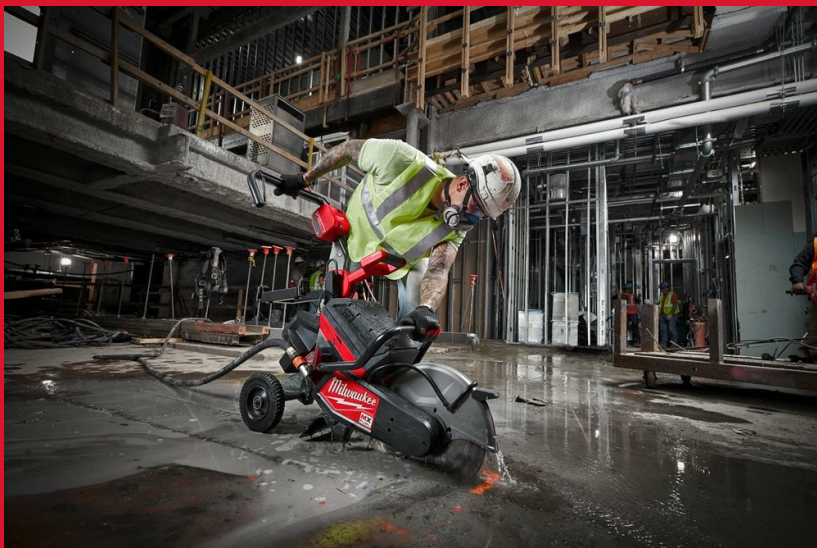


# MXF COS350-O

## MX FUEL™ 350-MM-AKKU-TRENNSCHLEIFER

- Der weltweit erste 350-mm-Akku-Trennschleifer mit der Leistung für das Schneiden von Stahlbeton
- Schnellere Schnitte von Anfang bis Ende: 3 Sekunden Start-Taste drücken, keine Notwendigkeit einer Benzin/Öl-Mischung, kein Betätigen des Anwerfseils
- Kein Gesundheitsrisiko durch Emissionen: Kann in Innenräumen verwendet werden
- Benzinäquivalente Leistung mit einer maximalen Leerlaufgeschwindigkeit von 5370 U/min und einer vollen Schnitttiefe von 125 mm
- Leiser als vergleichbare benzinbetriebene Trennschleifer sowie geringere Motorvibration und ausbalanciertes Gerätedesign
- Werkzeuglose Schutzhaubenverstellung mit integrierter Wasserzufuhr zum Nassschneiden. Wasseranschluss kompatibel mit dem M18™ SWITCH TANK™ Rucksack-Sprühgerät
- Separat erhältlicher Trennschleifer-Führungswagen MXF COSC für gerade Schnitte über längere Distanzen
- ONE-KEY™ Tool-Tracking und Tool-Security bietet eine kostenlose cloudbasierte Tracking- und Bestandsverwaltungsplattform für Ihre Werkzeuge. ONE-KEY™ bietet außerdem eine ferngesteuerte Werkzeugsperrung.
- Lieferung mit HUDD 350 mm Diamanttrennscheibe (4932471985) und Tasche für Akkus und Ladegerät



### REDLITHIUM™

Leerlaufdrehzahl (min <sup>-1</sup> )	5370
Sägeblattdurchmesser (mm)	350
Bohrungsdurchmesser (mm)	20/ 25.4
Max. Trenntiefe (mm)	125
Gewicht mit Akku (EPTA) (kg)	16.7 (MXF XC406)
Lieferumfang	Keine Akkus im Lieferumfang enthalten, Kein Ladegerät im Lieferumfang enthalten, im Karton
Artikelnummer	4933478984

